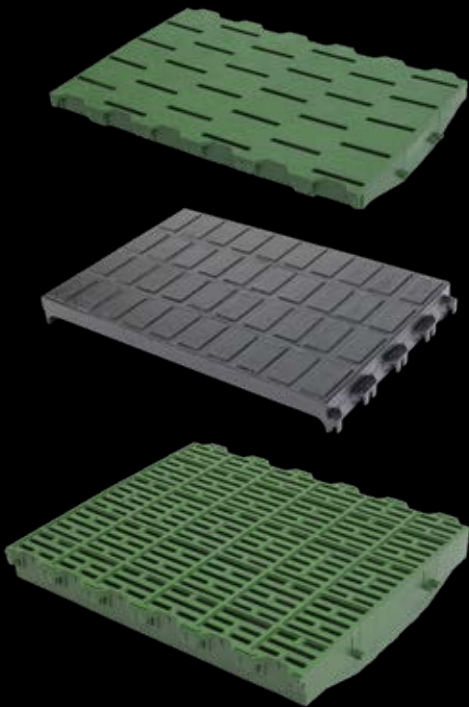




## COMBI-FLOOR

Programme complet pour vos sols de porcherie



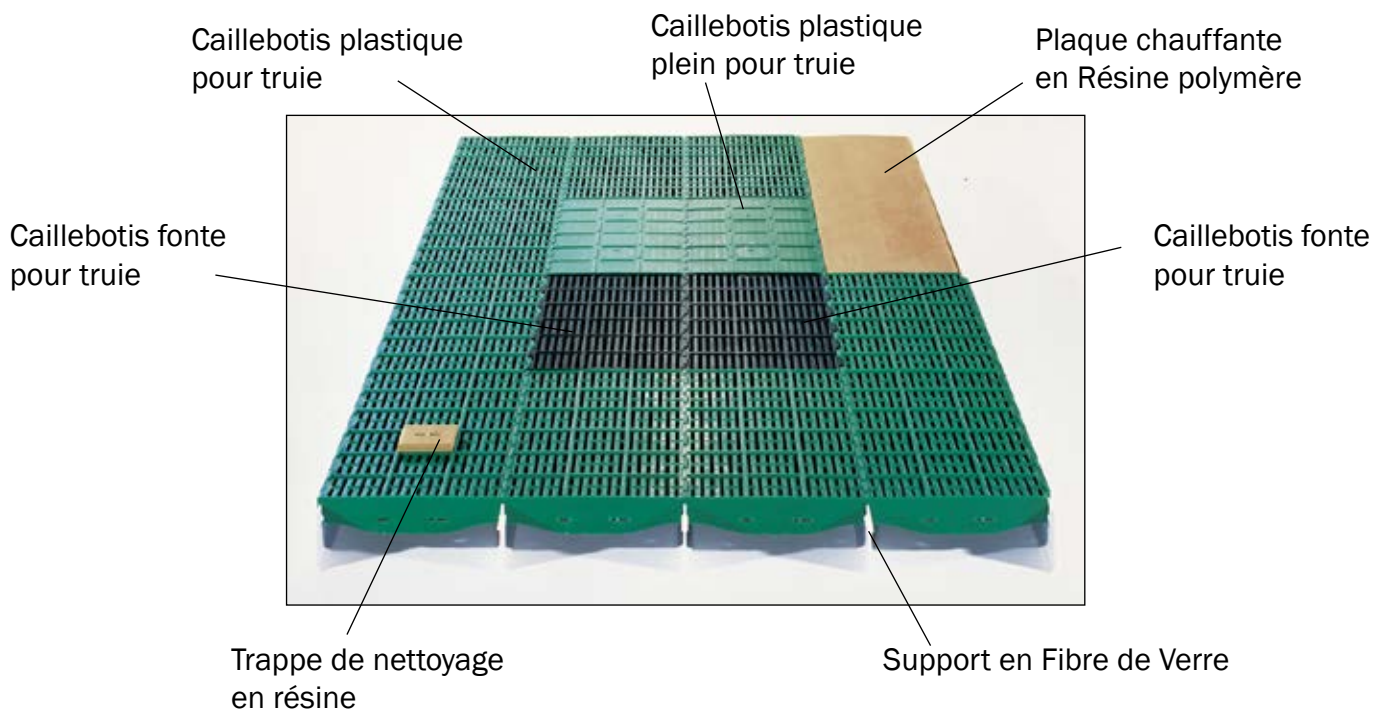
- Caillebotis plastique produit et testé dans notre propre site de production en Allemagne
- Large gamme de caillebotis plastique et de caillebotis fonte, de supports et de plaques chauffantes
- Modulaire: les caillebotis peuvent être disposés selon vos choix
- Prix compétitifs, délais de livraison courts
- La couleur verte signe de qualité
- Produit non issu de recyclage



# | COMBI-FLOOR |

Un programme complet pour vos sols respectant les critères de qualité Allemands

ACO FUNKI vous propose un programme complet de sols pour vos porcs. Nos caillebotis plastique et caillebotis fonte sont distribués depuis 30 ans et font l'objet d'un développement et d'une optimisation permanents. ACO FUNKI produit et teste ses caillebotis plastique en Allemagne pour vous garantir la meilleure qualité et une résistance à l'usure.



Caillebotis plastique produit en Allemagne, garantie de qualité et de délais de livraison.



Des contrôles qualité par des organismes indépendants pour garantir la qualité de nos produits.



Contrôle qualité strict des matières premières pendant et après la production.

# | CAILLEBOTIS FONTE POUR COMBI FLOOR |

## Process de developpement



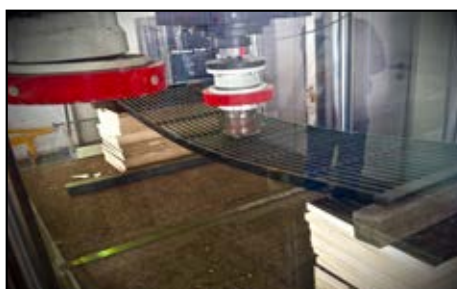
### ETAPE 1

Les idées nouvelles du service R&D d'ACOFUNKI Danemark sont transmises aux équipes d'ingénieurs d'ACO Inde pour établir les plans et dessins. Ils utilisent ensuite un système de simulation (FEA) permettant de comparer les déformations et les effets de tension pour définir le bon produit.



### ETAPE 2

Le premier échantillon du produit est testé pour vérifier sa conformité avec nos exigences de qualité. Avec toutes les années d'expériences que nous avons derrière nous, nous savons que le contrôle est un facteur essentiel du process de production. Il permet de vous garantir les hauts niveaux de qualité que vous espérez.



### ETAPE 3

Nous testons nos produits chez des partenaires extérieurs au groupe afin de s'assurer que nous ne produisons pas seulement un produit de qualité, mais le meilleur produit du marché.



### ETAPE 4

Lorsque le produit a franchi toutes les étapes de notre système d'assurance qualité nous garantissant qu'il est le meilleur du marché, la production peut démarrer.



### ETAPE 5

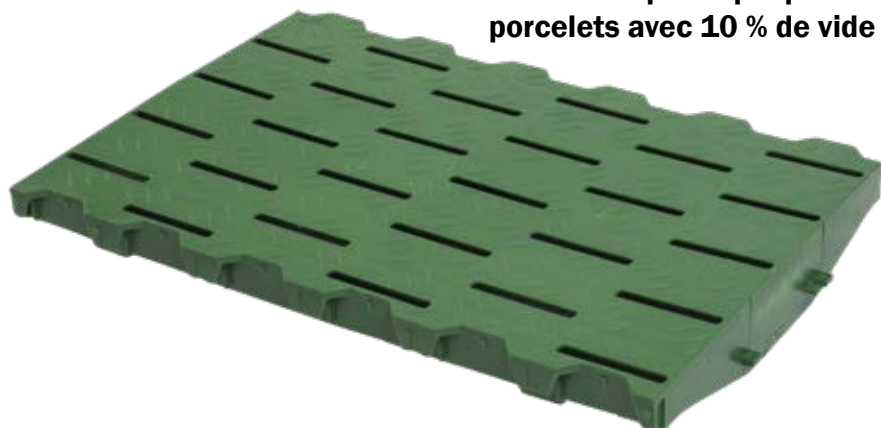
Afin de répondre aux besoins de nos clients, nous stockons nos caillebotis fonte afin de garantir des délais de livraison rapides.

# | CAILLEBOTIS PLASTIQUES POUR COMBI-FLOOR |

## Caillebotis pour truies et porcelets

Le caillebotis pour truies ACO FUNKI est constitué de matériau polypropylène très résistant. La structure de surface est spécialement conçue pour l'anatomie des animaux. Il est antidérapant et offre en même temps un confort optimal.

### Caillebotis plastique pour porcelets avec 10 % de vide



Ce caillebotis plastique a une structure de surface innovante et 10 % de vide. Cela permet aux porcelets de rester chauds et secs. En outre, il supprime les risques de coupure des onglons.



**60x40 cm**  
**10 % de vide**  
Article N° 18604

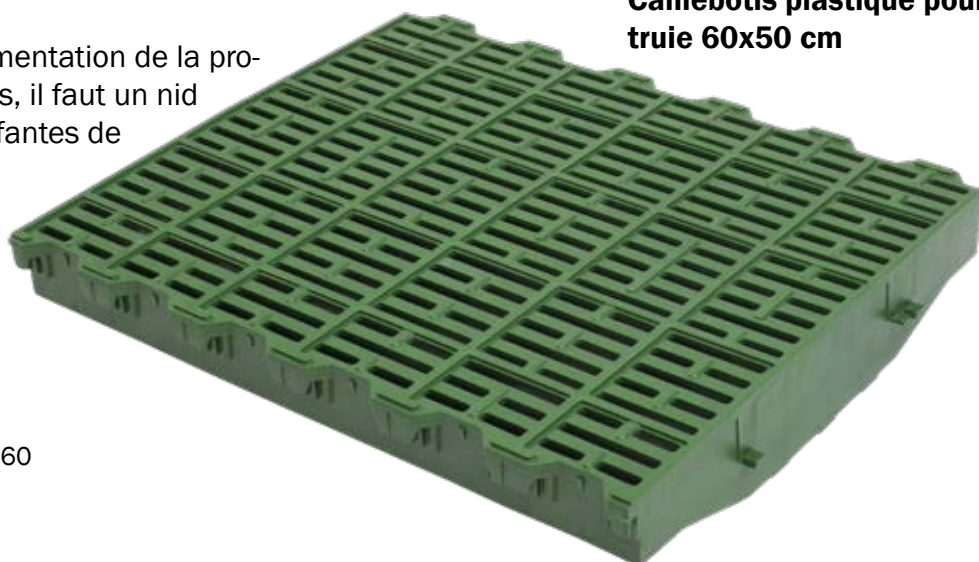
ACO FUNKI a développé un nouveau caillebotis plastique de 60x50 cm pour les truies. Celui-ci rend possible l'aménagement de sols en maternité permettant d'intégrer avec une plaque chauffante de 50 cm. Ainsi, la capacité de chauffage est augmentée de 25 % par rapport à une plaque de 40 cm.

Le besoin est apparu avec l'augmentation de la prolificité: pour plus de porcelets nés, il faut un nid plus grand et des plaques chauffantes de plus grande dimension.

### Caillebotis plastique pour truie 60x50 cm



**60x50 cm**  
Article N° 565060



# | CAILLEBOTIS PLASTIQUES POUR COMBI-FLOOR |

De nombreuses combinaisons pour répondre à vos besoins



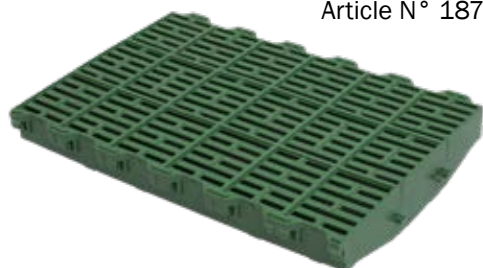
**Caillebotis plastique  
pour truie  
30x60 cm**

Article N° 18721



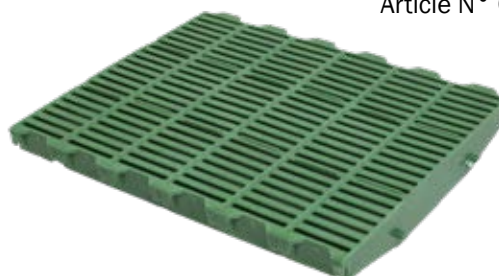
**Caillebotis plastique  
pour porcelets  
60x40**

Article N° 09100



**Caillebotis plastique  
pour truies  
60x40 cm**

Article N° 09102



**Caillebotis plastique  
pour porcelets  
60x50 cm**

Article N° 17384



**Caillebotis plastique  
pour truies  
60x40 cm Plein**

Article N° 17383



**Caillebotis plastique  
pour truies  
30x30 cm**

Article 17328



**Caillebotis plastique  
pour truies  
10x40 cm**

Article N° 18054



**Caillebotis plastique  
pour truie  
30x20 cm**

Article N° 18094

# | CAILLEBOTIS FONTE POUR COMBI-FLOOR |

Système surélevé pour truies en maternité

Le système de surélévation est prévu pour que l'aire de couchage de la truie soit plus haute que le reste du sol de la case afin de réduire le risque d'écrasement des porcelets, donc la mortalité. En outre, l'expérience montre que les conditions d'allaitement sont meilleures.



**Caillebotis 40x60 cm surélevé**

Article N° 564061



**Plaqué fonte 40x60 cm surélevée pleine**

Article N° 564062

## TEMOIGNAGE

*“La productivité est passée de 33.6 à 36.8 porcelets par truie/an entre Janvier et Aout 2016. Cette augmentation de productivité a été atteinte après avoir refait les sols en maternité avec la surélévation sous la truie en caillebotis fonte. L'exploitation a obtenu de nombreuses récompenses au Portugal”.*

**Exploitation Nuno CORREIA - OTA, Portugal**

# | CAILLEBOTIS FONTE POUR COMBI-FLOOR |

Une des gammes les plus larges du marché

Caillebotis avec 5% de vide: permet de réduire les escarres et permet à la truie de rester sur un sol sec.



**Caillebotis fonte  
60x40 5% de vide**  
Article N° 566041



**Caillebotis fonte  
10x60 cm**  
Article N° 561060



**Caillebotis fonte  
60x40 cm**  
Article N° 566040



**Plaque fonte  
40x60 cm pleine**  
Article N° 564063



**Caillebotis fonte  
60x60 cm**  
Article N° 566060



**Caillebotis fonte  
40x60 cm**  
Article N° 564060



**Caillebotis fonte  
30x60 avec trappe**  
Article N° 563060

# PLAQUES CHAUFFANTES

Qualité Allemande

La plaque chauffante est utilisée en case de mise-bas pour offrir un confort optimal aux porcelets dès les premiers jours suivant la mise-bas. Avec la plaque chauffante ACO FUNKI, vous avez:



- Un chauffage rapide et bien réparti
- Une meilleure utilisation du chauffage et une moindre consommation d'énergie
- Le bien-être des porcelets
- Une répartition optimale du chauffage
- Le choix entre des plaques électriques ou à eau chaude
- Une maintenance minimale
- Des conditions de croissance idéales même pour les plus petits porcelets
- Un isolant disposé sous la plaque permet d'éviter les pertes de calories
- Un produit stable et durable
- Une installation facile compétitive

## PLAQUES CHAUFFANTES ELECTRIQUES

**17582** L:120cm x l:40cm E: 230V, 130W

**18409** L:120cm x l:40cm E: 230V, 180W

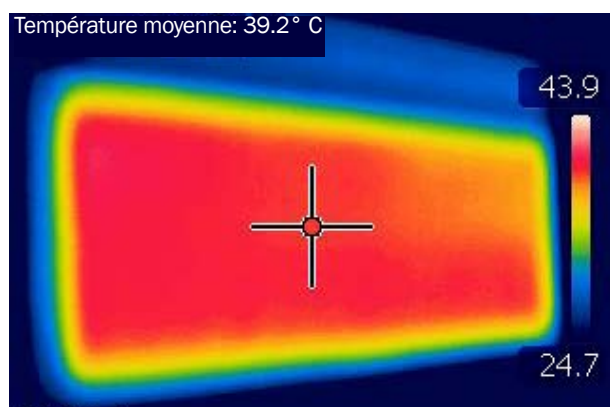
**17792** L:120cm x l:40cm E:230V, 270W

**18855** L:140cm x l:50cm E:230V, 180W

### ALIMENTATION:

Dans la plaque chauffante électrique d'ACO FUNKI, les fils conducteurs se répartissent dans la résine à partir d'un point de branchement, ce qui rend l'installation très simple.

Avec le modèle présenté, il est possible d'en brancher plusieurs en série, une unité de contrôle assurant l'alimentation jusqu'à 1250W. Pour plus de puissance, une unité relais permettra d'aller jusqu'à 2500W.

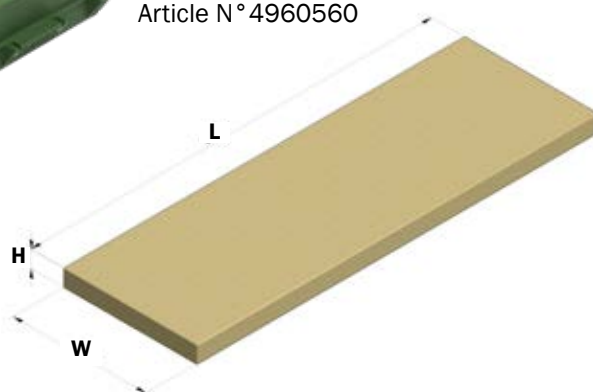


Répartition de la chaleur



### Paire de supports de plaque chauffante

Article N° 4960560



## PLAQUES CHAUFFANTES EAU CHAUDE

**12630** L:14 x l:50, 240W avec tubes PVC 1/2"

**12631** L:120 x l:40, 240W avec tubes PVC 1/2"

**12633** L:120 x l: 50, 120W avec tubes PVC 1/2"

**17813** L:120 x l:60, 160W

**17814** L: 120 x l: 60, pose sur 4 côtés

**17634** L:120 x l: 60, pose sur 3 côtés

**17640** L: 120 x l: 60, pose sur 2 côtés

### ALIMENTATION:

les plaques chauffantes ACO FUNKI à eau chaude équipées de tubes PVC haute pression, insérés et clipsés dans la résine rendent la production facile et bon marché.

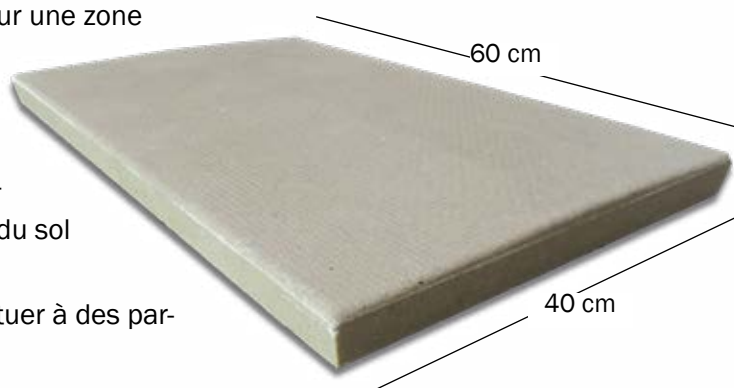
Avec ce modèle, il est possible d'en connecter 5 en série quand la température est régulée par un thermostat.



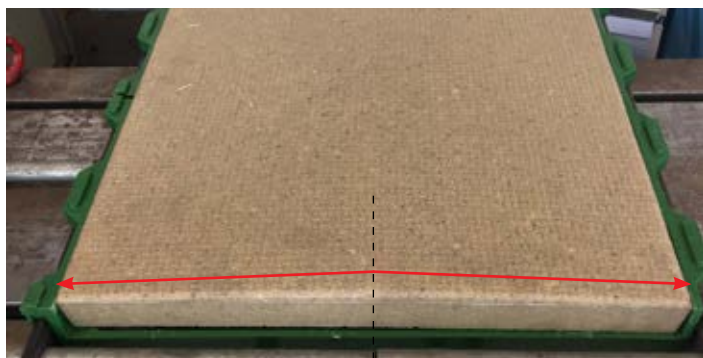
# PLAQUE CONFORT

## Plaque confort pour truies en maternité

- La plaque confort de 60x40 cm a été développée pour permettre aux truies d'être rafraichies tout en étant sur une zone sèche.
- La plaque est en résine polymère, la surface est sans aspérités tout en étant non glissante.
- La plaque est supportée par des supports en plastique spéciaux qui permettent d'avoir l'ensemble du sol de la case au même niveau.
- La plaque confort peut être utilisée pour se substituer à des parties bétons lorsqu'elles sont dégradées.



### SUPPORT POUR PLAQUE CONFORT



**560305**  
**560310**

Plaque polymère 60 X 40 cm  
Plaque polymère 60 X 40 avec supports



**560300** Cadre plastique 20x40 cm support de plaque polymère (3 pièces par plaque)



- Protège la truie des escarres aux épaules
- Aide à rafraîchir la truie
- Surface non glissante
- Aucune partie blessante
- Surface toujours sèche
- Montage facile
- Plus solide qu'une plaque en béton

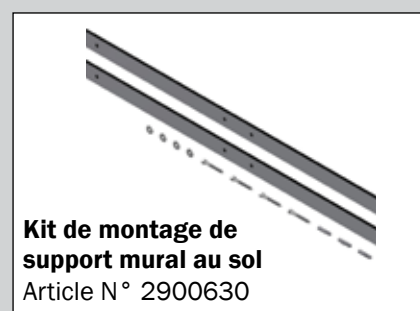
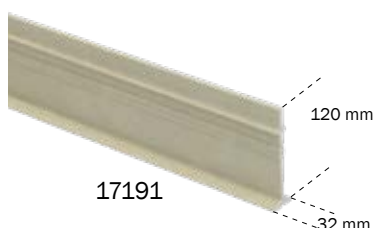
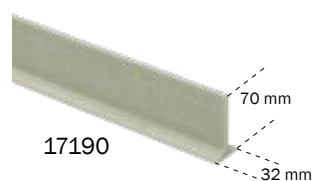


# I SUPPORTS ET ACCESSOIRES I

Supports en fibre de verre et supports DELTA

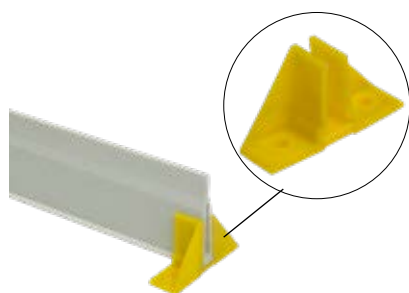
## 1. SUPPORT FIBRE DE VERRE

Article N°	Dimen- sions, mm	Longueur	Portée maximale (cm)		
			Porcelets	Truies	Avec fonte sous la truie
17189	70 X 32	6 m	160	120	-
17190	70 x 32	Sur mesure	160	120	-
17191	120 x 32	5 m	280	240	260
17192	120 x 32	5,5 m	280	240	260
17193	120 x 32	6 m	280	240	260
17194	120 x 32	Sur mesure	280	240	260

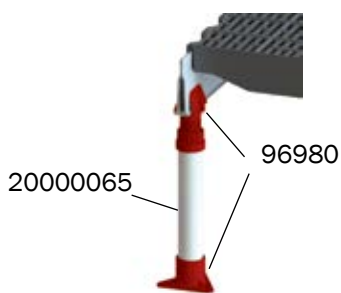


## 2. SUPPORT DELTA

Article N°	Dimen- sions, mm	Longueur	Portée maximale (cm)		
			Porcelets	Truies	Avec fonte sous la truie
96976	120 x 30	Sur mesure	310	270	280
560285	120 x 30	2,85 m	310	270	280
560290	120 x 30	9 m	310	270	280



**Support de support composite**  
Article N° 96982



**Pied support pour fibre de verre**  
Article N° 96980

**Tube PVC diam. 50 mm x 2.4,  
10 Bars, prix au mètre**  
Article N° 20000065



# | ACCESSOIRES POUR CAILLEBOTIS PLASTIQUES |

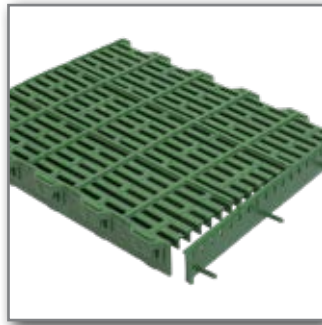
## Ajustage et finition

- Design étudié
- Solution innovante

- Réduction des coûts de montage
- Facilité d'ajustement en longueur et en largeur



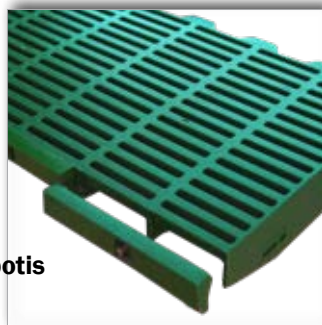
**Baguette de coupe pour caillebotis truite de 40 cm**  
Article N° 17667



**Espaceur pour sols PVC 30x40x58.3 mm**  
Article N° 8500301



**Baguette de coupe pour caillebotis plastique adaptable en largeur**  
Article N° 18083



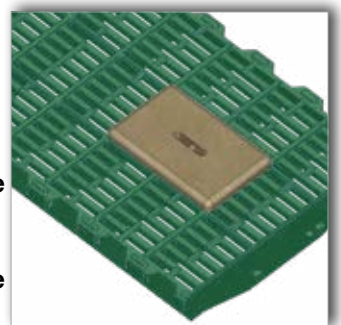
**Bouchon de finition pour caillebotis plastique**  
Article N° 09105



**Trappe de nettoyage en Inox 38,5 X 18,5 cm pour caillebotis maternité**  
Article N° 18169



**Bouchon de nettoyage en résine 13x10 H 15 cm**  
Article N° 01777  
**Bouchon de nettoyage en résine 21x13 H 7cm**  
Article N° 554164

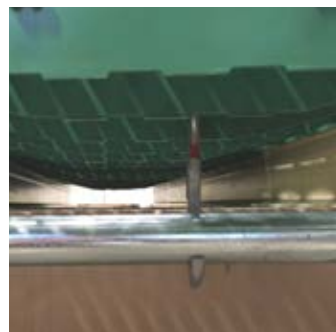
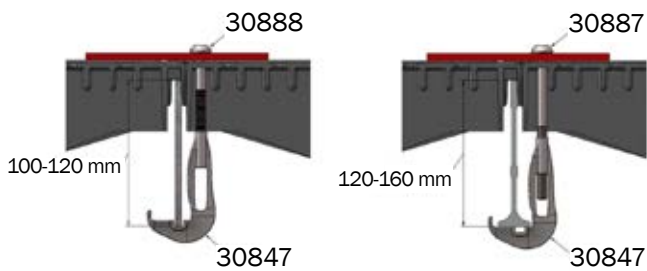


# I INN-O-PLUG I

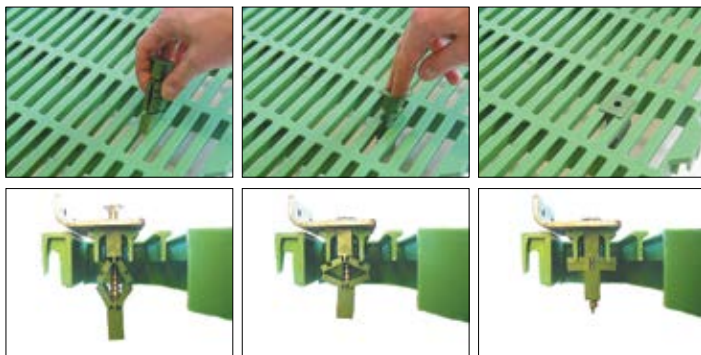
Solutions de fixation sur caillebotis plastique ou en fonte

## I. FIXATIONS SUR CAILLEBOTIS PLASTIQUES

- 30847 Ancrage en J M8
- 90130847 Ancrage en J M8, large
- 30887 Boulon 8 x 120 (Torx 50)
- 30888 Boulon 8 x 90 (Torx 50)
- 30308071 Boulon Inox bombé sans rondelle M8x70
- 1900241 Système d'ancrage sur caillebotis fonte, 10 pièces
- 18958 Ancrage sur caillebotis plastique porcelets, montage facile par le dessus (10 pièces)



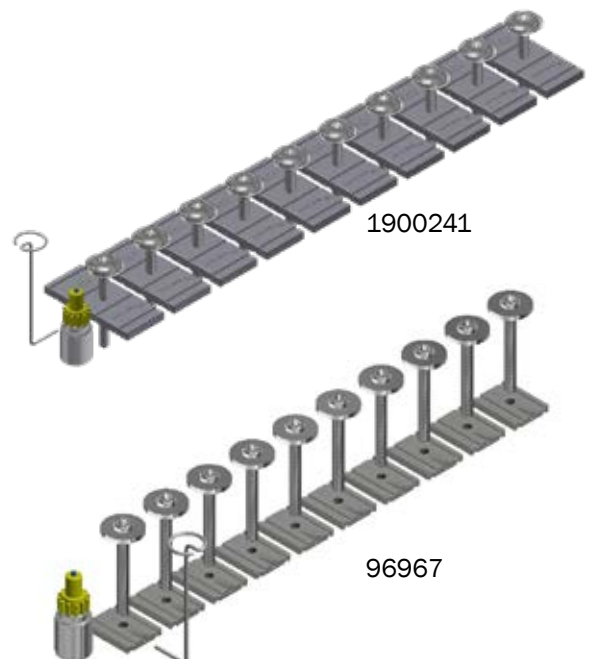
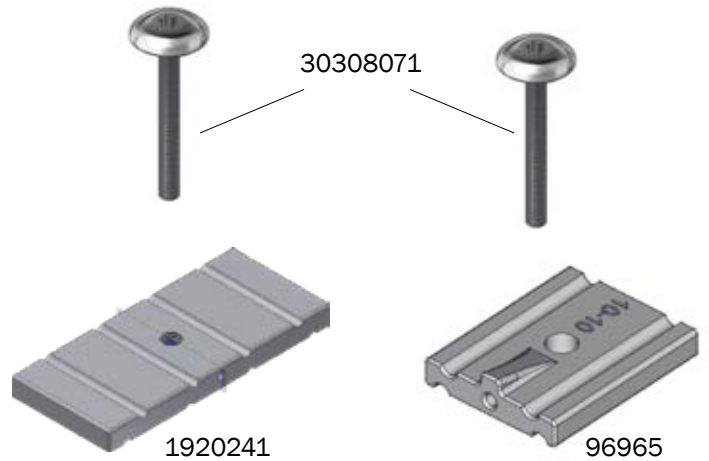
Montage de l'ancrage en J - Articles N° 30847 et 90130847



Montage de l'ancrage N° 18958 sur caillebotis plastique

## II. FIXATIONS SUR CAILLEBOTIS FONTE

- 1920241 Ancrage large sur caillebotis fonte autoporteur
- 1900241 Ancrage large sur caillebotis fonte autoporteur (10 pièces)
- 96965 Ancrage sur caillebotis fonte
- 96967 Ancrage sur caillebotis fonte (10 pièces)
- 30308071 Boulon inox bombé sans rondelle M8x70 TORX 50



# | PETITS DETAILS - GRANDE DIFFERENCE |

“Nous gagnons 2 semaines de lavage par an grâce au caillebotis ACO FUNKI”



## TEMOIGNAGE

“La nouvelle unité de naissance a été construite en 2016. C’est la copie de celle qui existait déjà, la seule différence, c’est le sol. Les petits détails font de grandes différences: 6 heures de lavage pour le sol ACO FUNKI alors qu’il me faut 7.5 heures pour l’autre. Cela signifie 20% de temps de lavage en plus. En outre, le sol ACO FUNKI est plus stable et plus costaud.”

**Karsten Kur JENSEN, Risgaarden, VIBORG, DANEMARK - 2150 Tuies , 83000 Porcelets sevrés**



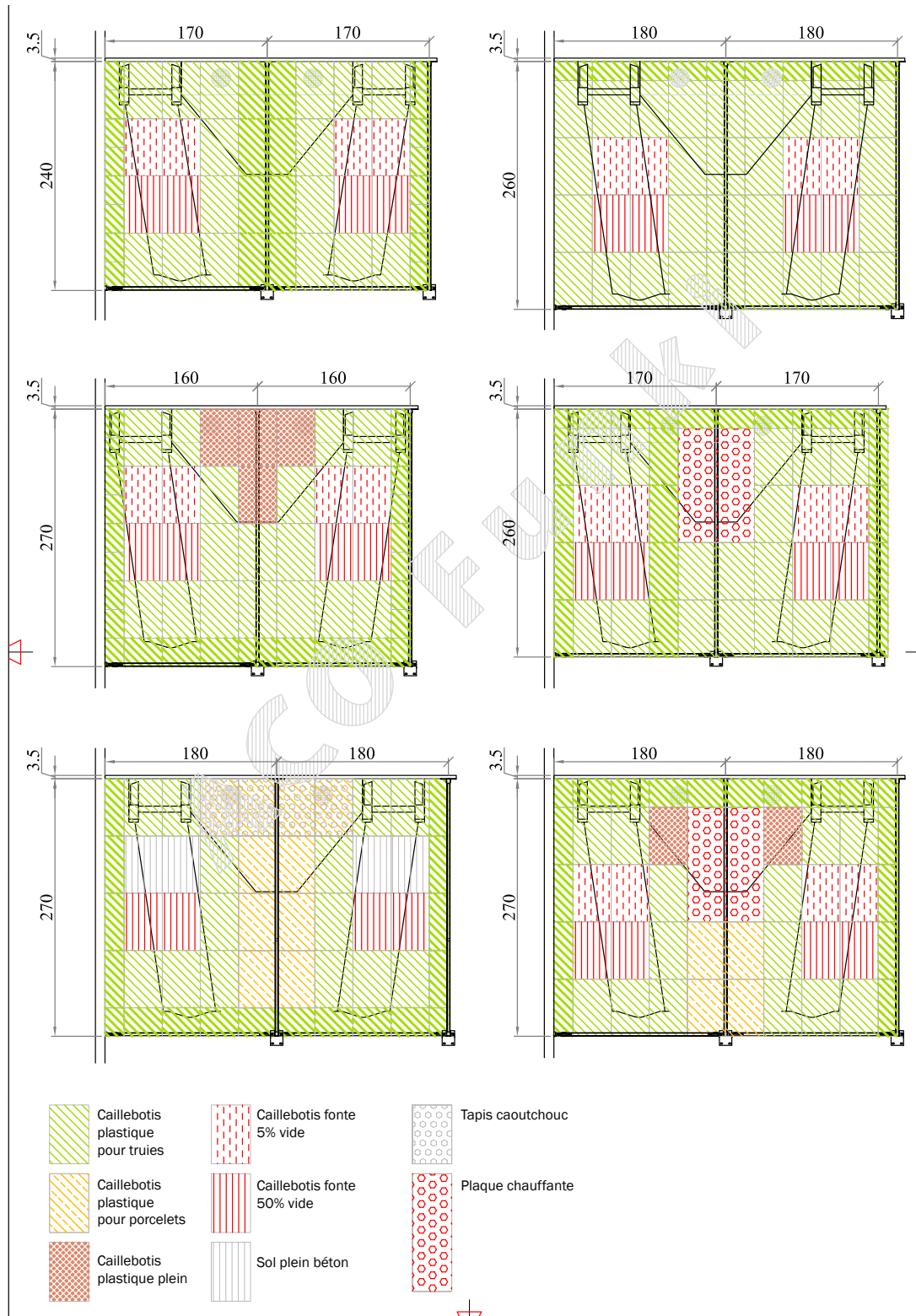
**Temps de lavage: 6 heures par salle**



**Temps de lavage: 7,5 heures par salle**

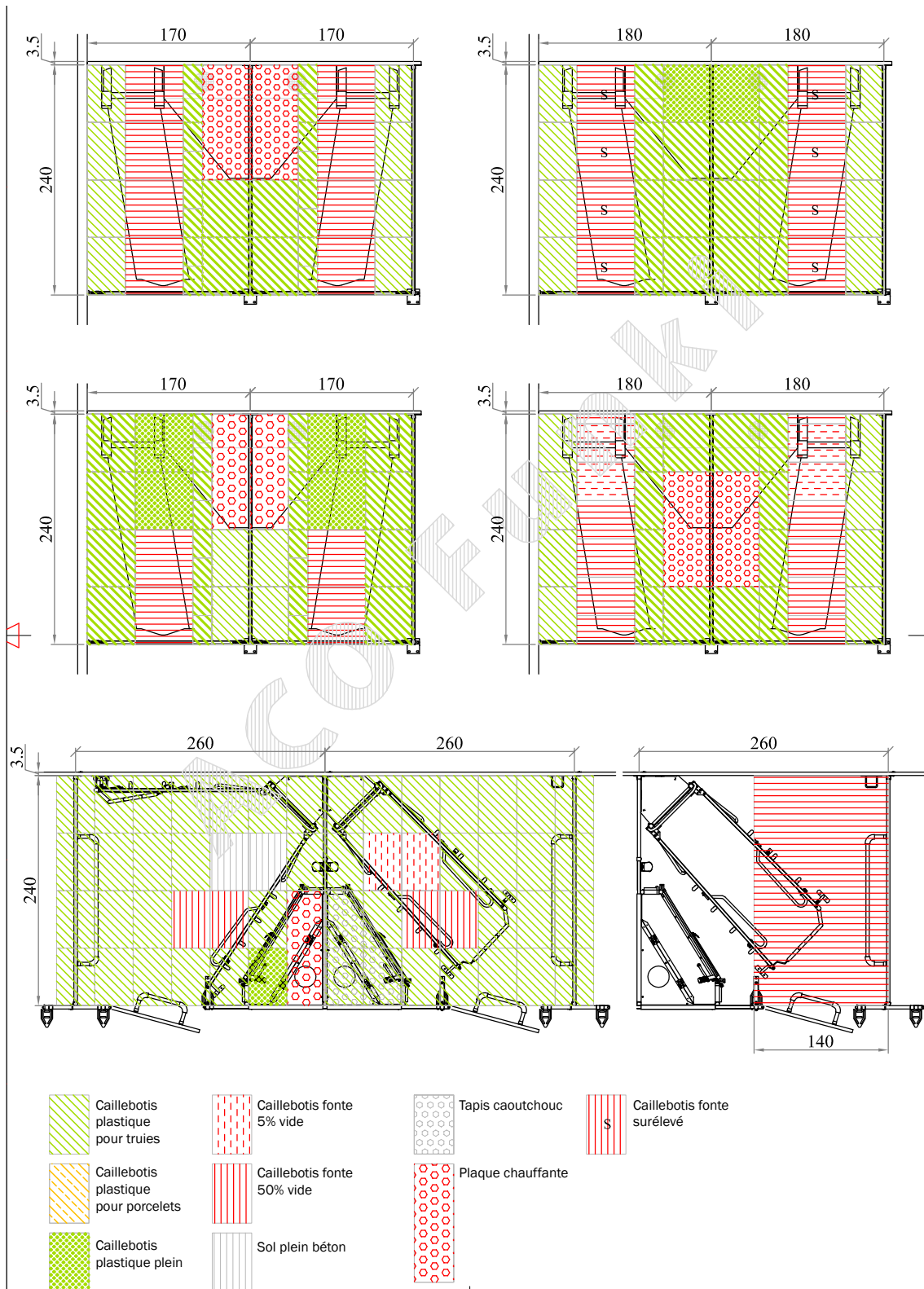
# COMBINAISONS DE SOLS DE MATERNITE

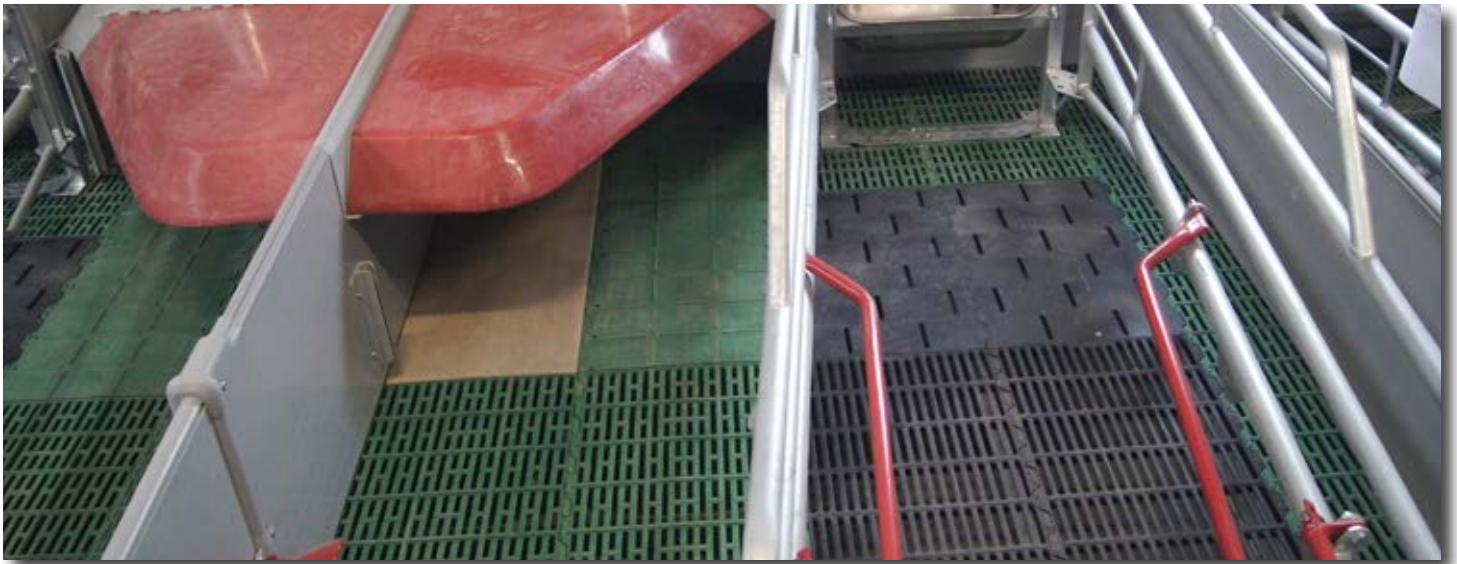
D'innombrables possibilités



# COMBINAISONS DE SOLS DE MATERNITE

D'innombrables possibilités





*Sous réserves de modifications de matériaux et de conception.*

B-8515-FR



**ACO FUNKI FRANCE**  
Parc d'innovation de Mescoat  
29800 Landerneau

T. +33 298 303685  
F. +33 298 215506  
[www.acofunki.fr](http://www.acofunki.fr)



**FUNKI | EGBJERG**